

ItalWax

Solo

Solo szőrtelenítő csíkok

Testre, bikinivonalra és arcra

Damaszkuszi rózsza, Aloe vera, Kamillavirág



Italwax SOLO

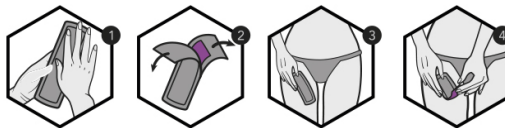
Otthoni szőrtelenítő termékcsalád



A szőrtelenítendő terület függvényében az alábbi utasítások szerint járjon el:

Használati útmutató:

1. Addig dörzsölje a tenyerei között a waxot csíkot, amíg a wax meg nem puhul!
2. Kis bőrtületek szőrtelenítéséhez vágja méretre a csíkot! Óvatosan válassza ketté!
3. Határozottan nyomja a szőrtelenítendő felületre, és kezével többször dörzsölje át a szőrnövekedés irányával megegyezően!
4. Egyik kezével tartsa feszesen a bőrt, másik kezével pedig fogja meg a lehúzócsíkot és határozott mozdulattal, a szőrnövekedés irányával ellentétesen, távolítsa el! VIGYÁZAT! A csíkot a bőrfelszínnel párhuzamosan húzza le!
5. Szükség esetén ismételje az eljárást! VIGYÁZAT! A szőrtelenítő csíkot ugyanazon területen ne használja egymás után kettőnél többször!
6. A szőrtelenítés után a tisztító és hidratáló kendővel törölje át a szőrtelenített területet!
7. Ha esetleg elfogy a tisztító kendő, használjon babaolajat a maradék wax eltávolítására! Ne használjon vizet, szappan és alkoholtartalmú terméket!



ÖVINTÉZKEDÉSEK:

- Az első használat előtt végezzen bőralergia tesztet: az utasításokat követve vigye fel a waxot a szőrteleníteni kívánt terület egy kis részére!
- Ha 24 órán belül nem tapasztal semmilyen nemkívánatos bőrreakciót, biztonságosan használhatja a waxot! Ne használja sérült bőrön (horzsoláson, karcok, irritáció, pattanások esetén)!
- Visszértágulat esetén legyen körültekintő!
- Időseknek és cukorbetegeknek nem ajánlott!
- A szőrtelenítést követő 24 órán belül ne szoláriumozzon, ne szaunázzon és ne érje a bőrt közvetlen napfény!
- Gyermekektől elzárva tárolandó!

GYÁRTÓ: Filo Bianco S.r.l. Via Monte Bianco, 17 - 20833 - Giusano (MB), ITALY. e-mail: info@italwax.it

TÁROLÁS: Száraz, hűvös helyen, állítva tárolandó. Tartsa távol víztől és közvetlen napfénytől.

LEJÁRATI DÁTUM: A gyártási dátumtól számított 3 év (lásd a csomagolást).